

2018

**PRODUTIVIDADE DE
JUÍZES E GABINETES**

JMU
JUSTIÇA MILITAR DA
UNIÃO



**PODER JUDICIÁRIO
JUSTIÇA MILITAR DA UNIÃO**

SUPERIOR TRIBUNAL MILITAR

MARCUS VINÍCIUS OLIVEIRA DOS SANTOS

Ministro-Presidente

PRESIDÊNCIA DO SUPERIOR TRIBUNAL MILITAR

JOSÉ BARROSO FILHO

Ministro Vice-Presidente

Ministro-Corregedor

VICE-PRESIDÊNCIA DO SUPERIOR TRIBUNAL MILITAR

TELMA ANGÉLICA FIGUEIREDO

Juíza-Corregedora Auxiliar

CORREGEDORIA DA JUSTIÇA MILITAR DA UNIÃO

SÍLVIO ARTUR MEIRA STARLING

Diretor-Geral

DIRETORIA-GERAL

MARÍLIA RAMOS CHAVES

Chefe de Gabinete da Presidência

GABINETE DA PRESIDÊNCIA

ARLETE ALVES MACHADO RODRIGUES

Assessora de Gestão Estratégica

RAISSA FERNANDES MARINHO

Assessora de Gestão Estratégica, em Exercício

ASSESSORIA DE GESTÃO ESTRATÉGICA

JEFFERSON DA SILVA SOUSA

Supervisor Substituto da Seção de Gestão da Informação e Estatística

CAROLINE TENÓRIO MENDES DE AQUINO

Analista Judiciário – Apoio Especializado Estatística

SEÇÃO DE GESTÃO DA INFORMAÇÃO E ESTATÍSTICA

INTRODUÇÃO

O Módulo de Produtividade Mensal, instituído por intermédio do Provimento nº 49 de 18 de agosto de 2015, da Corregedoria Nacional de Justiça, integra o Sistema de Estatística do Poder Judiciário (SIESPJ), na forma estabelecida pela Resolução CNJ nº 76, de 12 de maio de 2009. No Diário de Justiça Eletrônico, Edição n. 47, de 21 de março de 2018, constam as alterações ocorridas no Anexo II da Resolução supracitada. Estas alterações decorreram de solicitações recebidas dos próprios tribunais, com o intuito de aprimorar o SIESPJ, e têm como intuito a medição mais apurada dos indicadores de 2º grau e nos tribunais superiores.

Esse módulo tem por objetivo acompanhar mensalmente a litigiosidade e a produtividade dos magistrados, unidades judiciárias e tribunais para facilitar a adoção de medidas de gestão pelo CNJ ou pelos tribunais ao longo do período.

O desempenho das Auditorias e Juízes-Auditores da Justiça Militar da União é relatado no presente documento.

Todas as informações contidas nesse relatório foram fornecidas pelas Auditorias via processo SEI 001771/18-00.01 e encaminhadas, via sistema, ao Conselho Nacional de Justiça.

GLOSSÁRIO

PRODUTIVIDADE DAS SERVENTIAS (AUDITORIAS) DA JMU

- **CartaD_{1º}** – Cartas precatórias, rogatórias e de ordem devolvidas pelo 1º Grau: as cartas precatórias, de ordem e rogatórias devolvidas para outra unidade judiciária durante o período-base (mês).
- **CartaN_{1º}** – Cartas precatórias, rogatórias e de ordem novas no 1º Grau: as cartas precatórias, de ordem e rogatórias que ingressaram no 1º grau durante o período-base (mês).
- **CnC_{1º}** – Casos Novos de Conhecimento no 1º Grau: Os processos de conhecimento, cautelares, mandamentais e ações constitucionais que ingressaram ou foram protocolizados no 1º Grau no período-base (mês), incluídos os embargos de terceiros. Excluem-se, os embargos à execução em título judicial, as impugnações à sentença de liquidação e ao cumprimento de títulos judiciais, os recursos internos (embargos de declaração), as cartas precatórias e de ordem recebidas e outros procedimentos passíveis de solução por despacho de mero expediente.
- **CpC_{1º}** – Casos Pendentes de Conhecimento no 1º Grau: Saldo residual de processos criminais de conhecimento, cautelares, mandamentais e ações constitucionais que não foram baixados no 1º grau até o final do período-base (mês), incluídos os processos em arquivo provisório, suspensos ou sobrestados. Consideram-se apenas as classes processuais compreendidas na variável CnC_{1º} – Casos novos de conhecimento no 1º grau.
- **ExeJud_{1º}** – Execuções Penais no 1º Grau: Os processos de execução penal iniciados no 1º grau no período-base (mês).
- **ExeJudP_{1º}** – Execuções Penais Pendentes no 1º Grau: Saldo residual de processos de execução penal que não foram baixados no 1º grau até o final do período-base (mês), incluídos os processos em arquivo provisório, suspensos ou sobrestados. Consideram-se apenas as classes processuais compreendidas na variável ExeJud_{1º} – Execuções Penais no 1º Grau.
- **ProclnvArq_{1º}** – Procedimentos Investigatórios Arquivados no 1º Grau: Todos os procedimentos investigatórios que foram arquivados pelo 1º Grau durante o período-base (mês). Havendo mais de um tipo de procedimento investigatório no mesmo processo, apenas um deve ser contabilizado.

- **ProclnvN_{1º}** – Procedimentos Investigatórios Novos no 1º Grau: Todos os procedimentos investigatórios que foram distribuídos ou redistribuídos para o 1º Grau durante o período-base (mês). Havendo mais de um tipo de procedimento investigatório no mesmo processo, apenas um deve ser contabilizado.
- **ProclnvP_{1º}** – Procedimentos Investigatórios Pendentes no 1º Grau: Todos os procedimentos investigatórios que foram distribuídos ou redistribuídos para o 1º Grau e que até o final do período-base (mês) não tinham recebido pedido de arquivamento ou denúncia do Ministério Público. Havendo mais de um tipo de procedimento investigatório no mesmo processo, apenas um deve ser contabilizado.
- **PRedC_{1º}** – Processos de Conhecimento no 1º Grau encaminhados a outra unidade judiciária por motivo de Redistribuição: Os processos de conhecimento, cautelares, mandamentais e ações constitucionais que, durante o período-base (mês), foram redistribuídos para outra unidade judiciária, desde que vinculada ao mesmo Tribunal. Consideram-se apenas as classes processuais compreendidas na variável CnC_{1º} – Casos novos de conhecimento no 1º grau.
- **PRedRC_{1º}** – Processos de Conhecimento no 1º Grau recebidos de outra unidade judiciária por motivo de Redistribuição: Os processos de conhecimento, cautelares, mandamentais e ações constitucionais que, durante o período-base (mês), foram recebidos de outra unidade judiciária, desde que vinculada ao mesmo Tribunal. Consideram-se apenas as classes processuais compreendidas na variável CnC_{1º} – Casos novos de conhecimento no 1º grau.
- **SuSC_{1º}** – Processos de Conhecimento Suspensos ou Sobrestados ou em Arquivo Provisório no 1º Grau: Os processos de conhecimento, cautelares, mandamentais e ações constitucionais, que estão suspensos ou sobrestados ou em arquivo provisório no 1º grau, no final do período-base (mês). Computam-se os processos aguardando cumprimento de acordo e os processos aguardando decisão em repercussão geral. Consideram-se apenas as classes processuais compreendidas na variável CnC_{1º} – Casos Novos de Conhecimento no 1º Grau.
- **TBaixC_{1º}** – Processos de Conhecimento Baixados no 1º Grau: Os processos de conhecimento, cautelares, mandamentais e ações constitucionais que foram baixados pelo 1º Grau no período-base (mês), incluídos os embargos de terceiros. Consideram-se baixados os processos: a) remetidos para outros órgãos judiciais competentes, desde que vinculados a tribunais diferentes; b) remetidos para as instâncias superiores; c) arquivados definitivamente; d) em que houve decisões que transitaram em julgado e iniciou-se a liquidação, cumprimento ou execução. Não se constituem por baixas as remessas para cumprimento de diligências, as

entregas para carga/vista, os sobrestamentos, as suspensões e os arquivamentos provisórios. Havendo mais de um movimento de baixa no mesmo processo, apenas o primeiro deve ser considerado. Incluem-se apenas as baixas nas classes processuais compreendidas na variável CnC_{1º} – Casos novos de conhecimento no 1º grau.

- **TBaixJud_{1º}** – Total de Processos Baixados de Execução Penal no 1º Grau: Os processos de execução penal que foram baixados pelo 1º Grau no período-base (mês). Consideram-se baixados os processos: a) remetidos para outros órgãos judiciais competentes, desde que vinculados a tribunais diferentes; b) remetidos para a instância superior; c) arquivados definitivamente. Não se constituem por baixas as remessas para cumprimento de diligências, as entregas para carga/vista, os sobrestamentos, as suspensões e os arquivamentos provisórios. Havendo mais de um movimento de baixa no mesmo processo, apenas o primeiro deve ser considerado. Incluem-se apenas as baixas nas classes processuais compreendidas na variável ExeJud_{1º} – Execuções Penais no 1º grau.

PRODUTIVIDADE DOS JUÍZES-AUDITORES DA JMU

- **Aud_{1º}** – Audiências Realizadas em Processos de 1º Grau: Total de audiências realizadas pelos magistrados de 1º grau no período-base (mês).
- **DecInt_{1º}** – Decisões Interlocutórias no 1º Grau: Todas as decisões interlocutórias proferidas no 1º grau de jurisdição, exceto as proferidas em execução criminal e em recursos internos.
- **DecJudCrim_{1º}** – Decisões em Execuções Judiciais Criminais no 1º Grau: Todas as decisões interlocutórias ou em incidentes de execução criminal proferidas no 1º Grau de jurisdição.
- **SentCCM1º** – Sentenças de Conhecimento com Julgamento de Mérito no 1º grau: Todas as sentenças, com julgamento de mérito, proferidas na fase de conhecimento de 1º Grau, no período-base (mês). Havendo mais de uma sentença no mesmo processo, todas devem ser consideradas. Incluem-se apenas as sentenças nas classes processuais compreendidas na variável CnC1º – Casos Novos de Conhecimento no 1º Grau.
- **SentCSM_{1º}** – Sentenças de Conhecimento sem Julgamento de Mérito no 1º grau: Todas as sentenças, sem julgamento de mérito, proferidas na fase de conhecimento de 1º Grau, no período-base (mês). Havendo mais de uma sentença no mesmo processo, todas devem ser consideradas. Incluem-se apenas as sentenças nas classes processuais compreendidas na variável CnC_{1º} – Casos Novos de Conhecimento no 1º Grau.
- **SentJud_{1º}** – Sentenças em Execução Penal no 1º grau: Todas as sentenças em execução penal proferidas pelo 1º Grau no período-base (mês). Havendo mais de uma sentença no mesmo processo, todas devem ser consideradas. Incluem-se apenas as sentenças nas classes processuais compreendidas na variável ExeJud_{1º} – Execuções Penais no 1º Grau.
- **SentDC_{1º}** – Sentenças Proferidas nas Demais Classes Processuais no 1º Grau: Todas as sentenças proferidas em classes processuais não contabilizadas nas variáveis: a) CnC1º – Casos novos de conhecimento no 1º grau e b) ExeJud1º – Execuções Penais no 1º Grau, no período-base (mês). Havendo mais de uma sentença no mesmo processo, todas devem ser consideradas.

PRODUTIVIDADE DAS AUDITORIAS DA JMU

Tabela 1 – Produtividade das Auditorias no ano de 2018.

Mês	Cartas precatórias, rogatórias e de ordem devolvidas	Cartas precatórias, rogatórias e de ordem novas	Casos novos de conhecimento	Casos pendentes de conhecimento *	Processos de execuções penais iniciados	Processos de execuções penais pendentes *	Proc. investigatórios arquivados	Proc. Investigatórios novos	Proc. Investigatórios pendentes *	Processos redistribuídos a outras unidades judiciárias	Processos suspensos, sobrestados ou em arquivo provisório *	Processos de conhecimento baixados	Processos baixados de execução penal
JAN	28	25	97	1.142	22	962	145	391	3.029	0	119	55	18
FEV	19	21	101	1.116	32	953	158	195	3.069	0	125	77	28
MAR	26	36	95	1.141	45	945	127	207	3.092	0	110	64	40
ABR	29	25	75	1.111	42	999	98	229	3.095	0	121	72	20
MAI	22	40	137	1.106	53	1.025	185	187	3.108	0	122	93	26
JUN	43	34	68	1.099	43	1.011	192	203	3.075	0	118	83	37
JUL	22	33	95	1.216	27	983	226	300	3.061	7	112	66	41
AGO	44	53	87	1.195	25	974	198	270	2.962	9	116	60	38
SET	47	31	83	1.141	54	995	176	227	2.966	3	106	72	24
OUT	47	37	111	1.156	44	1.001	203	277	2.850	2	105	92	47
NOV	38	26	74	1.121	63	1.032	230	257	2.830	4	114	89	29
DEZ	21	16	65	1.091	40	999	140	236	2.651	0	84	87	34
TOTAL	386	377	1.088	1.091	490	999	2.078	2.979	2.651	25	84	910	382
MÉDIA	32,2	31,4	90,7	1.136,3	40,8	989,9	173,2	248,3	2.982,3	2,1	112,7	75,8	31,8

* Observações: 1) O resultado apresentado na linha “Total” referente às variáveis “Casos pendentes de conhecimento”, “Processos de execuções penais pendentes”, “Procedimentos investigatórios pendentes” e “Processos suspensos, sobrestados ou em arquivo provisório”, diferentemente das demais variáveis, não consideram o somatório dos meses, mas somente a quantidade discriminada no último mês.

Casos Novos de Conhecimento (CnC_{1º}) - 2016 a 2018

Gráfico 1 – Série histórica por ano

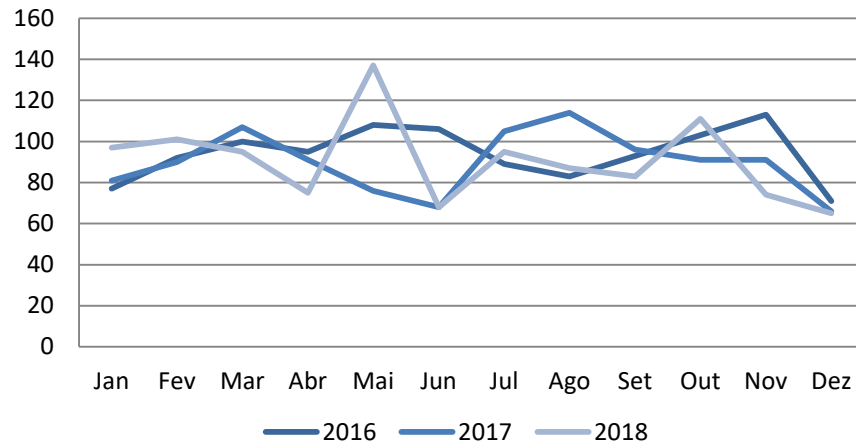


Gráfico 2 – Série histórica

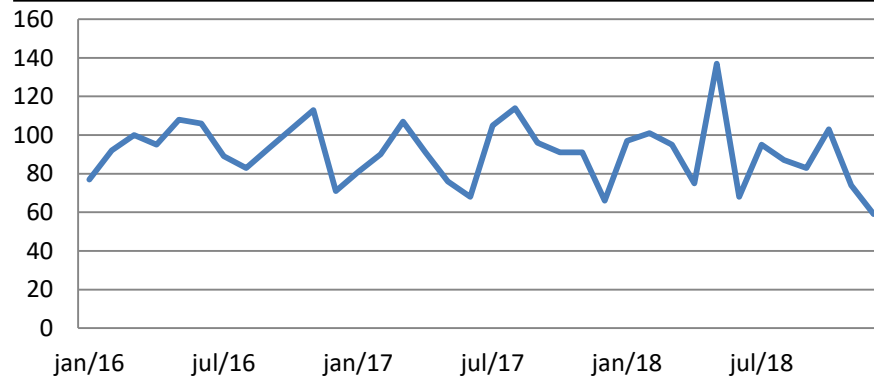


Tabela 2 – CnC_{1º} por mês e ano

ANO	JAN	FEV	MAR	ABR	MAI	JUN	JUL	AGO	SET	OUT	NOV	DEZ	TOT	MÉD	VAR.
2016	77	92	100	95	108	106	89	83	93	103	113	71	1.130	94,2	-
2017	81	90	107	91	76	68	105	114	96	91	91	66	1.076	89,7	-4,78%
2018	97	101	95	75	137	68	95	87	83	111	74	65	1.088	90,7	1,12%

Gráfico 3 – Total anual

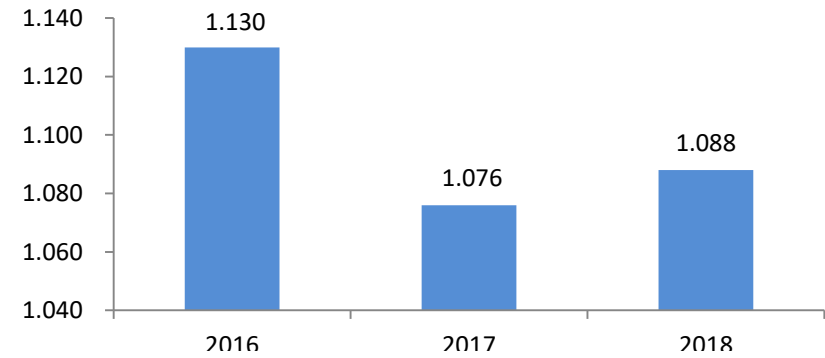
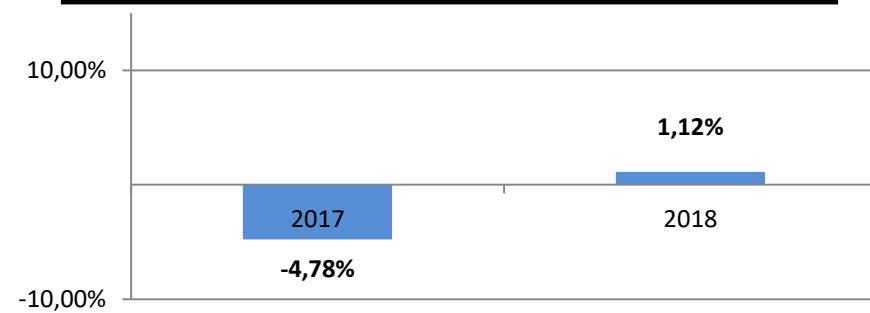


Gráfico 4 – Variação percentual de um ano em relação ao ano anterior



Processos de Conhecimento Baixados (T BaixC1º) - 2016 a 2018

Gráfico 9 – Série histórica por ano

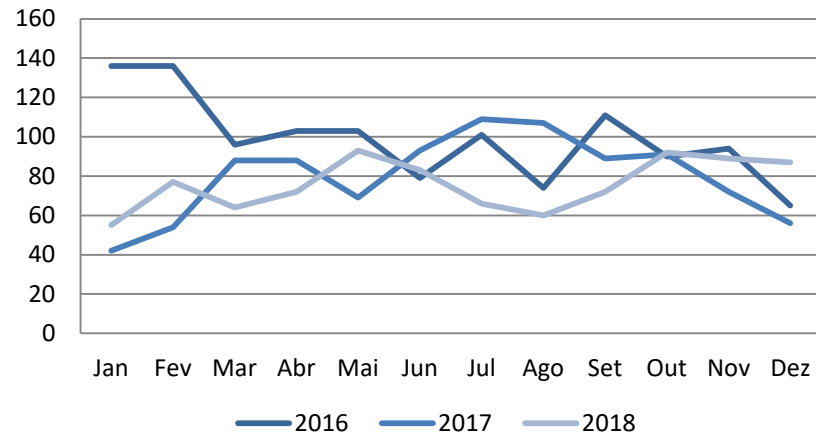


Gráfico 10 – Série histórica

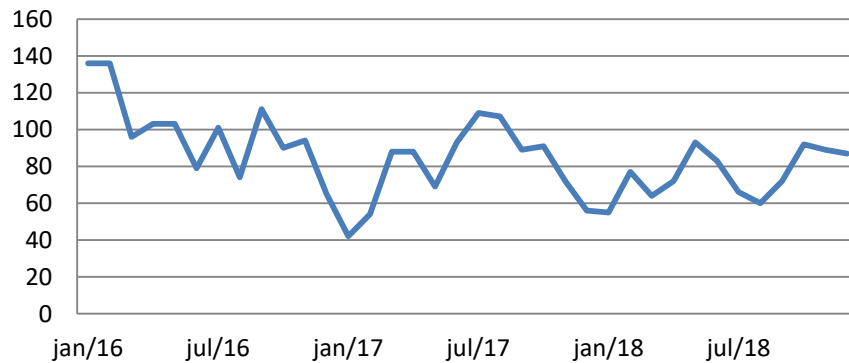


Tabela 4 – T BaixC1º por mês e ano

ANO	JAN	FEV	MAR	ABR	MAI	JUN	JUL	AGO	SET	OUT	NOV	DEZ	TOT	MÉD	VAR.
2016	136	136	96	103	103	79	101	74	111	90	94	65	1.188	99	-
2017	42	54	88	88	69	93	109	107	89	91	72	56	958	79,8	-19,36%
2018	55	77	64	72	93	83	66	60	72	87	89	87	910	75,8	-5,01%

Gráfico 11 – Total anual

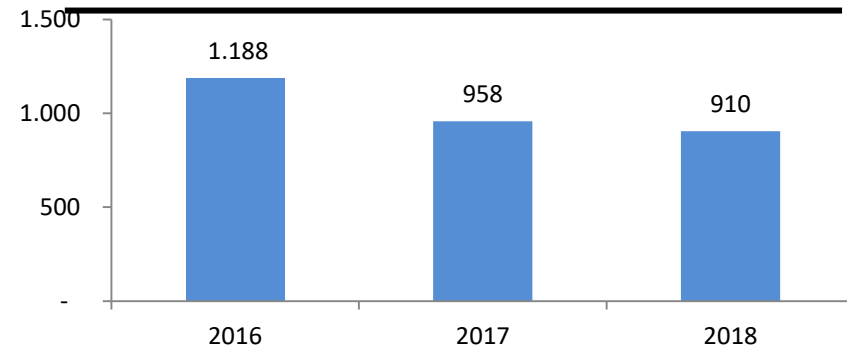
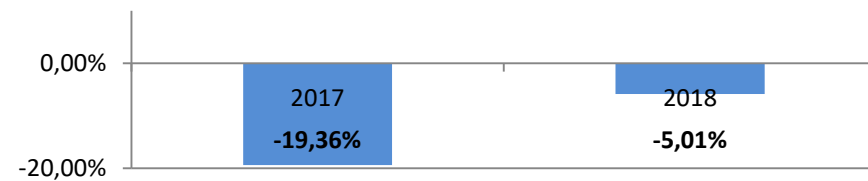


Gráfico 12 – Variação percentual de um ano em relação ao ano anterior



PRODUTIVIDADE DOS JUÍZES DA JMU

Tabela 5 – Produtividade dos Juízes no ano de 2018

Mês	Audiências realizadas em processos de 1º grau	Decisões interlocutórias no 1º grau	Decisões em execuções judiciais criminais no 1º grau	Sentenças de conhecimento COM julgamento de mérito no 1º grau	Sentenças de conhecimento SEM julgamento de mérito no 1º grau	Sentenças em execução penal no 1º grau	Sentenças proferidas nas demais classes processuais no 1º grau
JAN	206	293	66	63	3	31	9
FEV	317	331	100	93	10	32	4
MAR	286	283	60	75	6	31	10
ABR	289	260	41	64	9	17	7
MAI	311	341	75	86	8	28	7
JUN	268	330	105	73	8	44	14
JUL	266	320	72	68	15	26	11
AGO	368	395	69	95	9	44	16
SET	442	406	74	110	10	23	16
OUT	353	416	89	80	14	18	21
NOV	365	390	70	88	9	20	13
DEZ	321	271	61	76	7	14	8
TOTAL	3.792	4.036	882	971	108	328	136
MÉDIA	316	336,3	73,5	80,9	9	27,3	11,3

Sentenças de Conhecimento com Julgamento de Mérito (SentCCM_{1e}) - 2016 a 2018

Gráfico 13 – Série histórica por ano

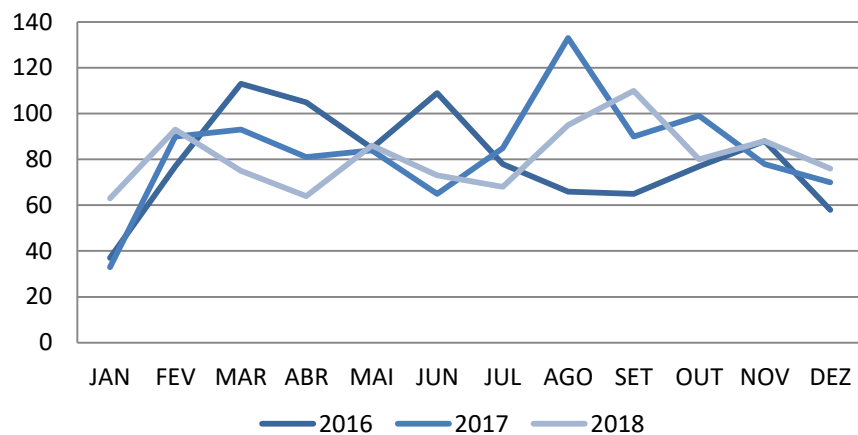


Gráfico 14 – Série histórica

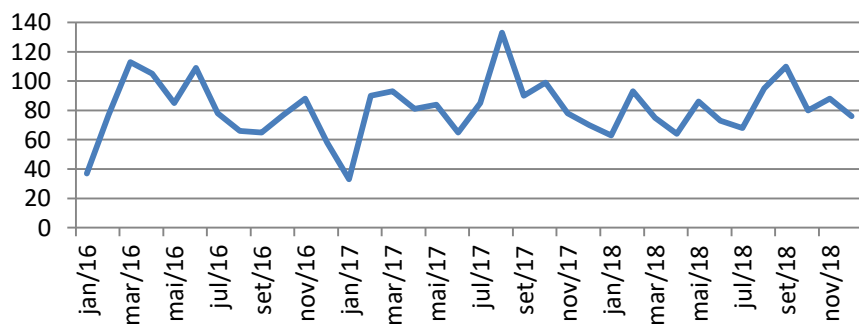


Tabela 6 – SentCCM_{1e} por mês e ano

ANO	JAN	FEV	MAR	ABR	MAI	JUN	JUL	AGO	SET	OUT	NOV	DEZ	TOT	MÉD	VAR.
2016	37	77	113	105	85	109	78	66	65	77	88	58	958	79,83	-
2017	33	90	93	81	84	65	85	133	90	99	78	70	1.001	83,42	4%
2018	63	93	75	64	86	73	68	95	110	80	88	76	971	80,9	-3%

Gráfico 15 – Total anual

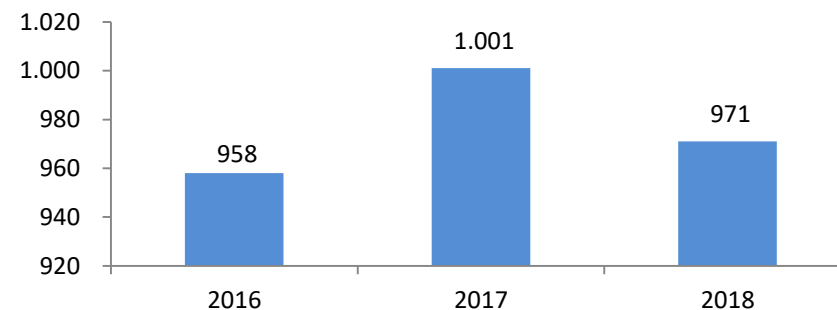
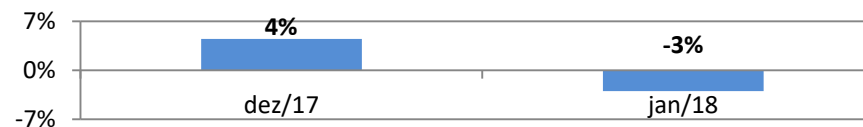


Gráfico 16 – Variação percentual de um ano em relação ao ano anterior



Sentenças de Conhecimento sem Julgamento de Mérito (SentCSM₁₂) - 2016 a 2018

Gráfico 17 – Série histórica por ano

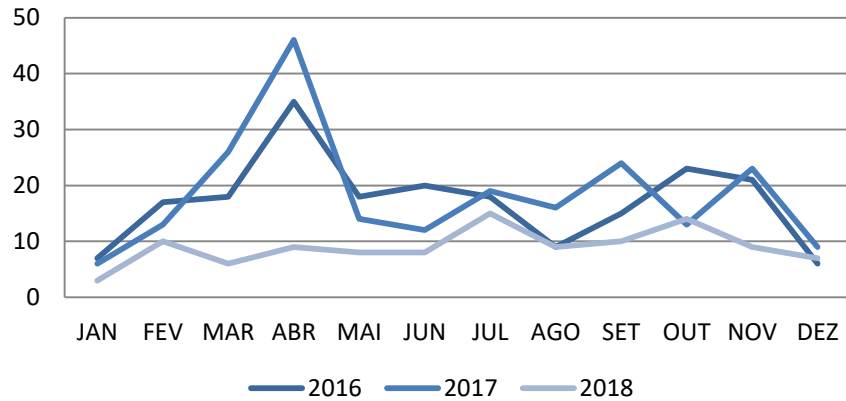


Gráfico 18 – Série histórica

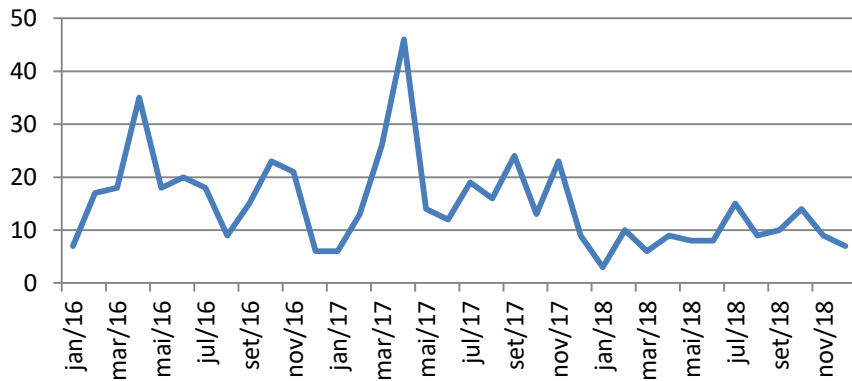


Tabela 7 – SentCSM₁₂ por mês e ano

ANO	JAN	FEV	MAR	ABR	MAI	JUN	JUL	AGO	SET	OUT	NOV	DEZ	TOT	MÉD	VAR.
2016	7	17	18	35	18	20	18	9	15	23	21	6	207	17,25	-
2017	6	13	26	46	14	12	19	16	24	13	23	9	221	18,41	6,76%
2018	3	10	6	9	8	8	15	9	10	14	9	7	108	9	-52,4%

Gráfico 19 – Total anual

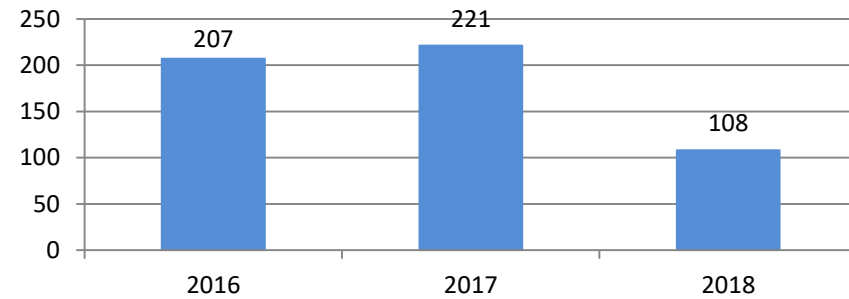
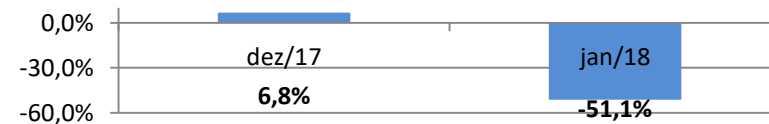


Gráfico 20 – Variação percentual de um ano em relação ao ano anterior



Sentenças em Execução Penal (SentJud_{1º}) - 2016 a 2018

Gráfico 17 – Série histórica por ano

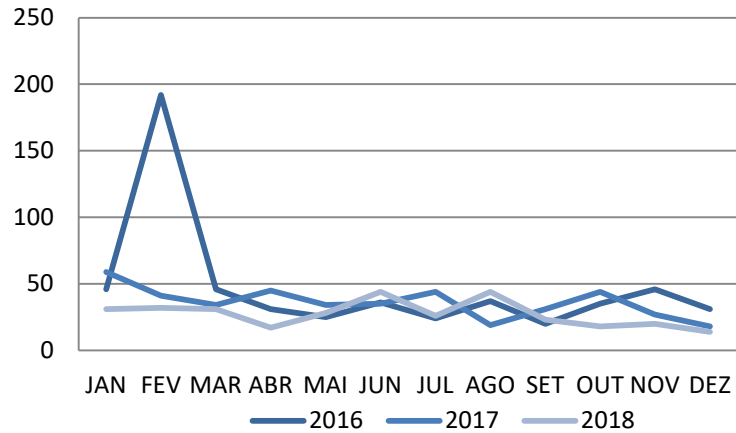


Gráfico 18 – Série histórica

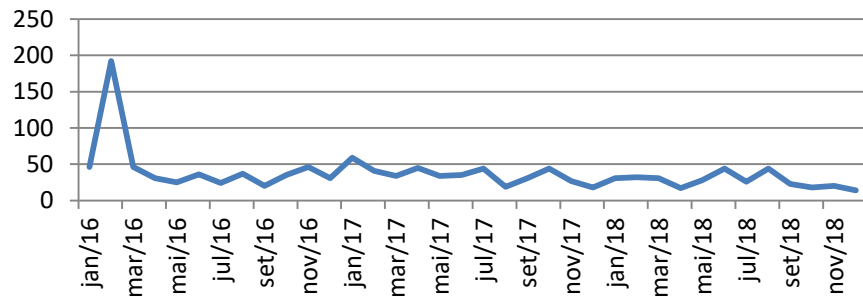


Tabela 7 – SentJud_{1º} por mês e ano

ANO	JAN	FEV	MAR	ABR	MAI	JUN	JUL	AGO	SET	OUT	NOV	DEZ	TOT	MÉD	VAR.
2016	46	192	46	31	25	36	24	37	20	35	46	31	569	47,41	-
2017	59	41	34	45	34	35	44	19	31	44	27	18	431	35,91	-24,3%
2018	31	32	31	17	28	44	26	44	23	18	20	14	328	27,3	-24%

Gráfico 19 – Total anual

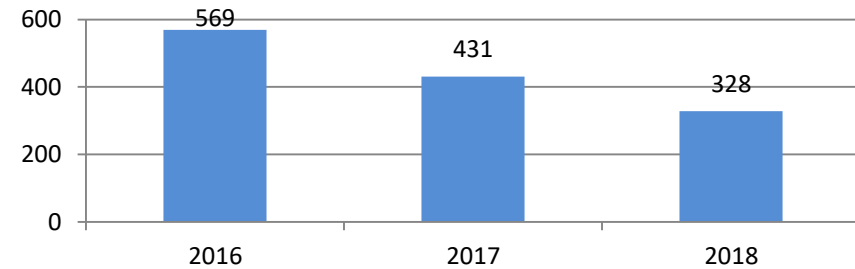
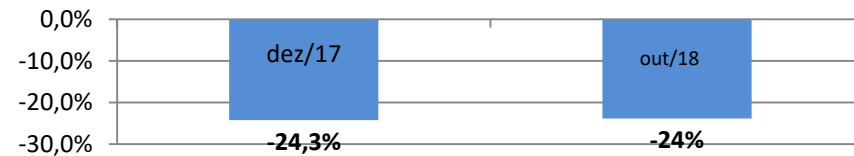


Gráfico 20 – Variação percentual de um ano em relação ao ano anterior



Sentenças por Tipo de Juiz, por Auditoria - 2018

AUDITORIA	Juiz-Auditor Titular				Juiz-Auditor Substituto				Total			
	de conhecimento com julgamento de mérito	de conhecimento sem julgamento de mérito	proferidas nas demais classes processuais	em execução penal	de conhecimento com julgamento de mérito	de conhecimento sem julgamento de mérito	proferidas nas demais classes processuais	em execução penal	de conhecimento com julgamento de mérito	de conhecimento sem julgamento de mérito	proferidas nas demais classes processuais	em execução penal
1ªAUD1ªCJM	58	12	1	6	28	4	0	6	86	16	1	12
2ªAUD1ªCJM	24	1	1	5	36	2	0	18	60	3	1	23
3ªAUD1ªCJM	28	11	9	18	50	20	14	17	78	31	23	35
4ªAUD1ªCJM	15	2	0	8	10	4	4	5	25	6	4	13
1ªAUD2ªCJM	23	0	0	6	15	0	0	0	38	0	0	6
2ªAUD2ªCJM	12	0	2	7	22	0	1	8	34	0	3	15
1ªAUD3ªCJM	17	0	4	12	17	2	1	11	34	2	5	23
2ªAUD3ªCJM	66	0	0	4	9	0	0	1	78	0	0	5
3ªAUD3ªCJM	21	0	0	7	22	2	0	5	43	2	0	12
4ªCJM	12	1	6	6	13	2	4	8	25	3	10	14
5ªCJM	33	1	0	26	48	2	0	14	81	3	0	40
6ªCJM	11	1	4	4	15	1	3	0	26	2	7	4
7ªCJM	36	0	6	15	88	1	0	8	149	1	13	37
8ª CJM	17	1	2	6	20	0	5	17	37	1	7	23
9ª CJM	30	3	1	11	38	4	6	21	68	7	7	32
10ª CJM	10	0	0	2	13	0	0	1	23	0	0	3
1ªAUD11ªCJM	29	1	2	6	28	5	5	7	57	6	7	13
2ªAUD11ªCJM	0	0	0	0	42	16	48	8	45	17	48	8
12ªCJM	27	2	0	7	26	4	0	7	53	6	0	14
TOTAL	469	36	38	156	540	69	91	162	1.040	106	136	332
MÉDIA	24,7	1,9	2	8,2	28,4	3,6	4,8	8,5	54,7	5,6	7,2	17,5

Audiências e Decisões por Tipo de Juiz, por Auditoria - 2018

AUDITORIA	Juiz-Auditor Titular				Juiz-Auditor Substituto				Total			
	Audiências realizadas	Decisões interlocutórias	Decisões em execuções judiciais criminais	-	Audiências realizadas	Decisões interlocutórias	Decisões em execuções judiciais criminais	-	Audiências realizadas	Decisões interlocutórias	Decisões em execuções judiciais criminais	-
1ªAUD1ªCJM	138	87	6		106	97	5		244	184	11	
2ªAUD1ªCJM	134	114	8		148	220	16		282	334	24	
3ªAUD1ªCJM	111	186	33		124	224	31		235	410	64	
4ªAUD1ªCJM	30	50	4		44	175	6		74	225	10	
1ªAUD2ªCJM	80	113	3		41	48	2		121	161	5	
2ªAUD2ªCJM	44	103	54		51	116	18		95	219	72	
1ªAUD3ªCJM	91	80	11		100	70	7		191	149	18	
2ªAUD3ªCJM	-	-	-		-	-	-		390	277	11	
3ªAUD3ªCJM	89	67	4		121	92	9		210	159	13	
4ªCJM	36	66	5		49	54	5		85	120	10	
5ªCJM	81	102	9		96	87	7		177	189	16	
6ªCJM	85	114	12		111	100	31		196	214	43	
7ªCJM	74	210	230		113	185	205		187	395	435	
8ª CJM	69	39	9		60	58	18		129	97	27	
9ª CJM	169	107	20		145	96	16		314	203	36	
10ª CJM	17	22	0		20	19	1		37	41	1	
1ªAUD11ªCJM	165	157	16		145	119	19		310	276	35	
2ªAUD11ªCJM	0	12	0		191	108	1		191	119	1	
12ªCJM	136	113	26		128	96	23		264	209	49	
TOTAL	1.549	1.742	450	-	1.793	1.964	420	-	3.732	3.981	881	-
MÉDIA	86,1	96,8	23,7	-	94,4	103,4	22,1	-	196,4	209,5	46,4	-